

GÎTE DE LA VALLIÈRE - PERRECY-LES-FORGES - SUD BOURGOGNE

GÎTE DE LA VALLIÈRE - PERRECY-LES-FORGES

Location de vacances pour 10 personnes maximum à
Perrecy-Les-Forges

<https://gitedelavalliere71.fr>





Gîte de La Vallière

☎ 06 81 25 53 47

A Gîte de La Vallière - Perrecy-Les-Forges : 23
Grande Rue 71420 PERRECY-LES-FORGES





Gîte de La Vallière - Perrecy-Les-Forges



Maison



10

personnes



4

chambres



200

m²

Le gîte de la Vallière vous accueille dans "la maison du 15 siècle" située au centre du village de Perrecy les Forges en Bourgogne du Sud, entre Charolais et Morvan.

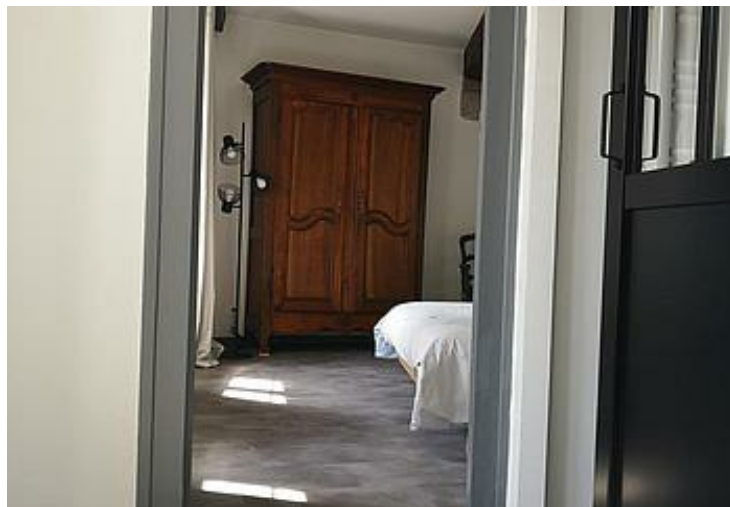
Cette grande maison, d'une capacité de 10 personnes maximum, bénéficie d'équipements haut de gamme et est composée de :

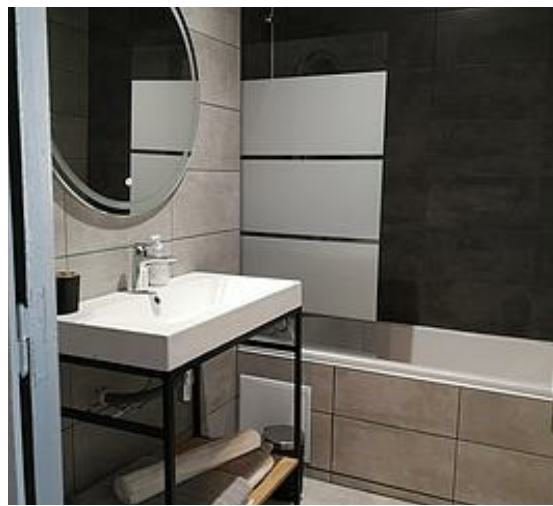
- une grande cuisine entièrement équipée (four, plaque de cuisson, hotte, réfrigérateur-congélateur, lave vaisselle, micro-ondes, senseo, cafetière, bouilloire, grille-pain, lave-linge et sèche linge),
- un grand salon avec télévision, billard, livres, jeux de société,
- une chambre au rez-de-chaussée avec un lit de 160,
- une chambre au rez-de-chaussée avec 3 lits de 90,
- une salle d'eau au rez-de-chaussée,
- un WC indépendant au rez-de-chaussée,
- une suite parentale à l'étage avec un lit de 160,
- une suite parentale à l'étage avec un lit de 160 et un lit de 90.

À l'extérieur, dans une cour fermée, salon de jardin, parasol et barbecue.

La location se fait à la semaine ou au week-end en fonction des disponibilités.

Un endroit idéal pour vos week-ends et vacances entre amis ou en famille !





Pièces et équipements

<i>Chambres</i>	Chambre(s): 4 Lit(s): 7	dont lit(s) 1 pers.: 4 dont lit(s) 2 pers.: 3
	3 lits de 160 et 4 lits de 90	
<i>Salle de bains / Salle d'eau</i>	À l'étage une salle de bain privée de la suite parentale. A l'atge une salle d'eau privée de la suite parentale. Au rez-de-chaussée une salle d'eau commune aux deux chambres.	
<i>WC</i>	WC commun au rez-de-chaussée. Un WC privé dans chaque suite parentale.	
<i>Cuisine</i>	Cuisine américaine Grande cuisine entièrement équipée (four, plaque vitrocéramique, hotte, réfrigérateur congélateur, lave-vaisselle, micro-ondes, senseo, cafetière, bouilloire, grille pain, lave linge et sèche linge).	
<i>Autres pièces</i>	Salon	
<i>Media</i>	Télévision	
<i>Autres équipements</i>		
<i>Chauffage / AC</i>		
<i>Exterieur</i>	Abri couvert Cour Terrain clos	Barbecue Salon de jardin
<i>Divers</i>	Billard Coin bibliothèque Jeux de société	

Infos sur l'établissement



Communs

Entrée indépendante

Habitation indépendante



Activités



Internet



Parking

Parking



Services



Extérieurs

Terrasse privative dans une cour fermée avec salon de jardin et barbecue.

A savoir : conditions de la location

<i>Arrivée</i>	Séjour à la semaine : arrivée à partir de 17h00 le samedi. Séjour le week-end : arrivée à partir de 17h00 le vendredi.
<i>Départ</i>	Séjour à la semaine : départ le samedi matin 10h00. Séjour le week-end : départ le dimanche soir 17h00.
<i>Langue(s) parlée(s)</i>	Français
<i>Annulation/Prépaiement/Dépôt de garantie</i>	Un acompte est demandé à la réservation. Un dépôt de garantie de 1000 euros est à prévoir à l'arrivée.
<i>Moyens de paiement</i>	Chèques bancaires et postaux Espèces Virement bancaire
<i>Ménage</i>	Forfait ménage de fin de séjour obligatoire 80 euros.
<i>Draps et Linge de maison</i>	Draps et/ou linge compris
<i>Enfants et lits d'appoints</i>	
<i>Animaux domestiques</i>	Les animaux ne sont pas admis.

Tarifs (au 09/07/22)

Gîte de La Vallière - Perrecy-Les-Forges

Pour une location inférieure à une semaine (minimum 2 nuits et hors week-end) ou pour une partie du gîte (minimum 2 chambres), un devis vous sera transmis sur demande. La taxe de séjour sera à régler à l'arrivée.

Tarifs en €:	Tarif 1 nuit en semaine (L, M, M, J, D)	Tarif 1 nuit en weekend (V ou S)	Tarif 2 nuits weekend (V+S)	Tarif 7 nuits semaine
du 30/07/2022 au 27/08/2022			420€	850€
du 27/08/2022 au 31/12/2022			420€	700€

Mes recommandations

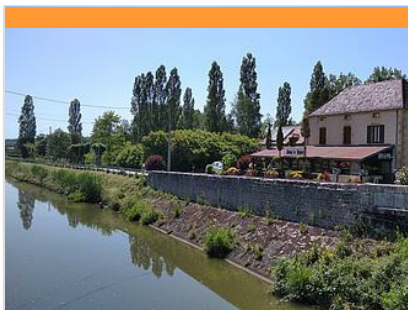
Toutes les Activités

Découvrir Creusot Montceau

OFFICE DE TOURISME CREUSOT MONTCEAU

WWW.CREUSOTMONTCEAUTOURISME.FR

**CREUSOT
MONTCEAU**
TOURISME



L'Auberge de Digoine

☎ 03 85 88 11 28#06 37 27 39 82

Levée du Canal Ecluse 19 Océan

🌐 <http://lepalingois.magix.net/public/siteF>

8.9 km

📍 PALINGES



Située le long du canal et à côté du Château de Digoine, l'Auberge vous propose des menus traditionnels ou bien des plats à la carte.



L'ABC (Amaryllis Bistrot Culinaire)

☎ 03 85 57 23 45

2 rue Blanqui

🌐 <http://labc.restaurant>

13.1 km

📍 MONTCEAU-LES-MINES



L'ABC (Amaryllis Bistrot Culinaire), une brasserie chic et tendance qui vous propose une cuisine toute en fraîcheur. Le Chef étoilé Cédric Burtin vous propose une cuisine raffinée composée de produits frais et de qualité, issus de circuits courts.



Le Dragon d'Or

☎ 03 85 58 15 11

19 rue de Mâcon

13.9 km

📍 MONTCEAU-LES-MINES



Spécialités asiatiques.



Auberge de Vigny

☎ 03 85 81 10 13

Vigny

🌐 <http://www.aubergedevigny.fr>

16.0 km

📍 DIGOIN



Notre restaurant se situe à mi-chemin entre Digoin et Paray le Monial, au coeur du bocage charolais, dans une ancienne école que nous avons entièrement restaurée dans l'esprit de la région. Nous vous proposons de découvrir une cuisine actuelle, goûteuse, inspirée des produits régionaux.



Restaurant Frédéric Doucet

☎ 03 85 24 11 32

2, avenue de la Libération

🌐 <https://maison-doucet.com/fr/>

20.6 km

📍 CHAROLLES



Quittez les grands axes et plongez dans le Charolais, l'environnement vous émerveillera. La Maison Doucet, située au bord de la rivière et d'un merveilleux jardin, proposent des chambres et des suites très raffinées et toutes équipées. Cette demeure vous invite aux plaisirs de la table. Vous y goûterez une cuisine nouvelle, pleine de saveurs, de couleurs, de fraîcheur, préparée par le chef de cuisine Frédéric Doucet, une étoile au guide Michelin, toujours aux fourneaux.

Mes recommandations (suite)

Toutes les Activités

Découvrir Creusot Montceau

OFFICE DE TOURISME CREUSOT MONTCEAU

WWW.CREUSOTMONTCEAUTOURISME.FR

**CREUSOT
MONTCEAU**
TOURISME



Restaurant Le Relais du Canalou

☎ 03 85 53 25 28

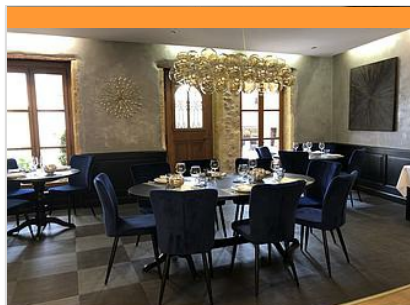
76, avenue du Général de Gaulle

🌐 <http://www.relaisducanalou.com>

22.7 km
📍 DIGOIN



Nous vous proposons cinq espaces de restauration dont trois salles climatisées. Vous dégusterez et apprécierez la cuisine traditionnelle et raffinée de notre chef cuisinier. Restaurant d'événements sur demande.



Restaurant Les Diligences

☎ 03 85 53 06 31

14, rue Nationale

🌐 <http://www.les-diligences.com>

23.6 km
📍 DIGOIN



Restaurant traditionnel, produits du terroir et cuisine faite maison.



Le Montcenis

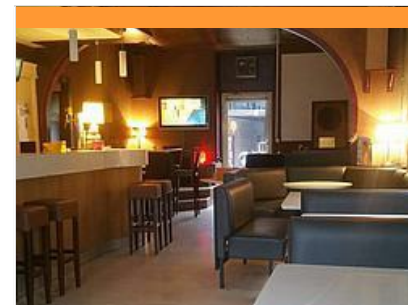
☎ 03 85 55 44 36

2 place du Champ de Foire

23.7 km
📍 MONTCENIS



Dans un cadre raffiné, cuisine gastronomique inventive au fil des saisons, où les légumes prennent toute leur importance Distinction au guide Michelin pour la carte des vins. La salle de restaurant et le salon sont agrémentés de tableaux, sculptures, oeuvres d'artistes de la région. Pas de réservations en ligne.



Les Négociants

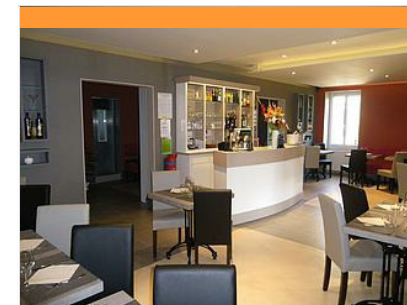
☎ 03 85 78 06 65

97 avenue de la république

24.4 km
📍 MONTCHANIN



Restaurant traditionnel situé au coeur de la ville.



Le Saint-Pierre

☎ 03 85 78 14 74

41 route du Pont Jeanne Rose

25.8 km
📍 ECUISSES



Petit restaurant convivial et chaleureux où vous vous sentirez bien pour déguster des produits frais. Une cuisine généreuse et goûteuse. Les produits sont respectés et traités simplement, laissant libre court à une présentation raffinée.

Mes recommandations (suite)

Toutes les Activités

Découvrir Creusot Montceau

**CREUSOT
MONTCEAU**
TOURISME

OFFICE DE TOURISME CREUSOT MONTCEAU

WWW.CREUSOTMONTCEAUTOURISME.FR



Le Fût-Mets

☎ 03 58 11 07 11

2 bis rue de la Couronne

🌐 <http://www.le-fut-mets.fr>

25.9 km
📍 LE CREUSOT



Venez déguster notre cuisine faite maison privilégiant des produits bios et locaux et en tout cas de qualité et de saison. Venez également découvrir nos sélections de vins, rhums et whiskies autour de nos planches apéritives. Cour intérieure ombragée et salle climatisée.



Restaurant de la Poste

☎ 03 85 81 10 72

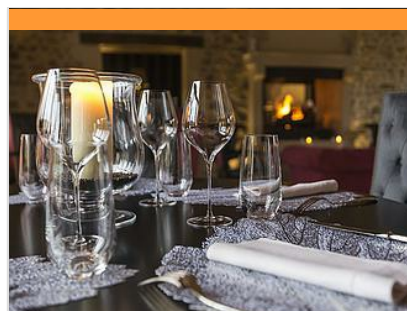
Le bourg

🌐 <http://www.hotelreconce.com>

26.3 km
📍 POISSON



Le restaurant de la Poste propose une cuisine gastronomique au fil des saisons. Le chef, Cyrille Bonnot, élabore une carte créative et pleine de saveurs. Toute l'équipe vous accueille pour une véritable pause gourmande.



Domaine de Rymska

☎ 03 85 90 01 01

1 rue du Château de la Fosse

🌐 <http://www.domaine-rymska.com>

37.0 km
📍 SAINT-JEAN-DE-TREZY



La Table de Rymska propose des produits de qualité en majorité issus de la ferme du Domaine (bœuf Charolais, volaille, œufs, agneau, fruits du verger, légumes du potager) et sublimés avec élégance par Jérémie MULLER. Amoureux des produits de terroir, ce jeune Chef passionné prend plaisir à créer l'émotion dans un esprit de partage et de convivialité : une cuisine contemporaine empreinte de créativité, d'esthétisme et de sensibilité. A savourer sans retenue dans un cadre chaleureux en pierres et poutres apparentes avec cheminée ouverte et terrasse bordée de plantes aromatiques. Très belle carte des Vins de Bourgogne et d'ailleurs avec plus de 650 références. Restaurant ouvert aux non-résidents du mardi midi au samedi soir inclus, sur réservation. Menu en 3 plats à 32 € au déjeuner / Menu en 4 plats à 55€ au dîner. Balade gustative au gré des saisons et des inspirations du Chef...



Restaurant La Garenne

☎ 03 85 87 81 81

4, rue du Pressoir

🌐 <http://www.ledracy.com>

47.9 km
📍 DRACY-LE-FORT



Cuisine traditionnelle et audacieuse pour des plaisirs nouveaux et des saveurs inattendues. Grande carte des vins axée sur la Côte Chalonnaise. Service en terrasse au bord de la piscine en été.



Maison Lameloise

☎ 03 85 87 65 65

36, place d'Armes

🌐 <http://www.lameloise.fr>

52.3 km
📍 CHAGNY



Éric Pras, Meilleur Ouvrier de France 2004 vous propose une cuisine inventive dans la continuité du patrimoine "Lameloise". Atmosphère familiale dans cette belle demeure bourguignonne avec de charmantes petites salles. L'âme de la Maison ne serait pas sans un personnel attentionné, une équipe soudée et attachée à l'esprit Lameloise, encore témoin et relais de cette hospitalité qui survit de génération en génération. Les produits, la saison & la créativité du chef sont les sources vives d'une carte réactualisée au fil du temps.

Mes recommandations (suite)

Toutes les Activités

Découvrir Creusot Montceau

**CREUSOT
MONTCEAU**
TOURISME

OFFICE DE TOURISME CREUSOT MONTCEAU

WWW.CREUSOTMONTCEAOUTOURISME.FR



Diverti'Parc

☎ 03 85 79 59 08

Les Bruyères du Parc Route de
Gueugnon

🌐 <http://www.divertiparc.com>

9.4 km

📍 TOULON-SUR-ARROUX



Une odyssée au cœur d'une nature préservée ! Amusez-vous ! Jeux XXL, Vache-Toboggan, parcours cordages, labyrinthes géants, tout panoramique, sentier pieds-nus. Déconnexion assurée tout en vous reliant au vivant. Partez à la rencontre des 25 races de vache et découvrez le jardin botanique d'essences régionales. Relevez les 12 défis de Explor Games®, faites une pause dans le hamac géant. Diverti'Parc, votre destination touristique de loisirs en Saône-et-Loire ! Prolongez votre séjour en passant une nuit insolite ! Nouveauté surprise : laissez-vous guider par Buddy le robot !! Bon plan : Festival "d'Arbres en Vaches", escapade sensorielle, atelier land'Art, plantation d'arbres...



Karting Alcava Gueugnonnais

Zone de loisirs de Chazey

13.2 km

📍 GUEUGNON



Organisation de journées / demi-journées et soirées. Pour les groupes : séminaires, anniversaires, comités d'entreprises, direction d'entreprises. Pour les particuliers : suivant horaires, hors plages horaires sur réservation. Karting "ALPHA KART" de 270 cm3 sur une piste de 740 mètres agréable et très technique avec 20 karting "RX7" 270 cm3 et 15 kartings KTCS nouvelle génération avec châssis carbone pour les groupes. Kartings intermédiaires pour les 10-13 ans. Fun-Kart pour les 7-9 ans. Chronométrage électronique avec visualisation en direct sur grand écran et feuille d'émergence pour chaque session correspondant à tous les tours chronométrés. Nouveau bâtiment d'accueil avec terrasse de 80 m² et vue panoramique qui domine toute la piste.



Golf municipal de Montceau-les-Mines

☎ 03 85 58 38 88

Parc Saint-Louis Les Grands Parcs

🌐 <https://www.montceaulesmines.fr/le-golf>

13.3 km

📍 MONTCEAU-LES-MINES



Ce parcours compact 6 trous, constitué de 2 par 4 et 4 par 3, est ouvert à tous. Vallonné et assez technique, il est accessible à tous types de joueurs. Il possède également un practice, 2 putting-green et bunkers d'entraînement. Situé à proximité du centre-ville, le golf jouit d'une situation privilégiée. Un éducateur est disponible tout au long de l'année pour accompagner chacun dans la découverte, l'initiation au golf ou la compétition. Cours individuels ou collectifs, stages, à partir de 7 ans. Le samedi après-midi, possibilité d'organiser un anniversaire pour les enfants de 6 à 12 ans, avec initiation au golf.



Digoin Montgolfière

48 Bis rue de l'Arroux

20.2 km

📍 DIGOIN



Venez découvrir notre belle région vue du ciel, le temps d'un vol exclusif, calme et au contact de la nature, d'une durée d'environ 1h15.



Chocolats Dufoux - Cours de chocolat

☎ 03 85 28 08 10

Pôle d'activités du charolais

🌐 <http://www.chocolatsdufoux.com>

20.5 km

📍 CHAROLLES



Faites découvrir à vos proches l'univers du chocolat à travers un atelier Dufoux. Tous les samedis matin, nous animons un cours où les participants apprennent quelques recettes, notamment celle du Conquistador, puis s'initient à la technique du trempage. Les élèves fabriquent des ganaches avec des ingrédients et le matériel de la chocolaterie et apprennent les gestes adéquats auprès du (ou des) chef qui encadre. La matinée atteint son apogée avec l'enrobage des fourrages, moment privilégié pour échanger ses impressions et partager quelques fous rires.

Mes recommandations (suite)

Toutes les Activités

Découvrir Creusot Montceau

OFFICE DE TOURISME CREUSOT MONTCEAU

WWW.CREUSOTMONTCEAUTOURISME.FR

**CREUSOT
MONTCEAU**
TOURISME



Golf du Château d'Avoise

☎ 03 85 78 19 19#03 85 78 83 13

Carrefour de l'Europe

🌐 <http://www.golf-avoise.com>

25.7 km

📍 MONTCHANIN



Dans un domaine de 120 hectares, entre hêtres centenaires et chênes majestueux, vallons et plans d'eau, le golf du château d'Avoise a été conçu et réalisé par l'architecte Martin Hawtree. Le parcours est technique et de grande qualité. 18 trous par 72. Restaurant panoramique sur place.



Parc des Combes

☎ 03 85 55 80 03#03 85 55 26 23

Rue des Pyrénées

🌐 <http://www.parcdescombes.com>

26.6 km

📍 LE CREUSOT



Le Parc des Combes propose toute une gamme d'activités en pleine nature sur plus de 70 hectares. Le train des deux vallées (locomotives à vapeur ou diesel) dessert le parc touristique des Combes et emprunte le circuit des deux vallées. Deux circuits : 1h30 de balade sur 10 km ou 40 minutes sur 5,2 km. La luge d'été, piste de 435 mètres, une vitesse pouvant atteindre... 40 km/heure ! Accessible à tous. Le Déval'Train : 207 mètres de sensations sur une montagne russe, à toute allure pour les petits comme pour les grands. Le Nautic Jet : un bateau hissé à 8 mètres de hauteur démarre une course folle pour terminer par un saut au milieu d'un bassin aquatique. La tyrolienne : nacelle propulsée à 10 mètres de hauteur. Le Vertingo : six enfants et adultes sont projetés à une hauteur de 6 mètres dans une nacelle yo-yo. L'Alpine Coaster : de nouvelles sensations de glisse ; 700 mètres sur un parcours dynamique, virages.



Karting Évasion

☎ 03 85 57 86 49

Circuit Parc des Combes 68, Gros
Chaillot

🌐 <http://www.karting-evasion.fr>

26.7 km

📍 LE CREUSOT



Seul, en famille ou entre amis, en séance individuelle ou en groupe. Pas de feu rouge, pas de radar, venez faire le plein de sensations fortes en toute sécurité dès l'âge de 11 ans (taille minimale 1,40 m).



Train touristique des Combes

☎ 03 85 55 26 23

Avenue de l'Europe

🌐 <http://parcdescombes.com/train-touristic>

27.0 km

📍 LE CREUSOT



Embarquez à bord du petit train pour cheminer dans la verdure, à travers les collines surplombant le Creusot. Circulant sur une voie ferrée à écartement étroit, le tacot des Crouillottes servait autrefois à évacuer les cendres des hauts fourneaux des usines du Creusot. Il a été entièrement restauré et permet aujourd'hui de faire une promenade en pleine nature près du Parc des Combes.



CeltÔ Spa et Bien-Être

☎ 03 85 89 06 66

12 Avenue de la Libération

🌐 <http://www.celto.fr>

34.2 km

📍 BOURBON-LANCY



CeltÔ Spa et Bien-Être comprend plusieurs espaces dédiés à la détente et au bien-être. Retrouvez les Espaces Thermoludiques avec piscine d'eau thermale, sauna, hammam, jacuzzi, banquette de pierres chaudes... ainsi que les Espaces Bien-Être réservés aux soins esthétiques, soins du visage et modelages du monde.

Mes recommandations (suite)

Toutes les Activités

Découvrir Creusot Montceau

**CREUSOT
MONTCEAU**
TOURISME

OFFICE DE TOURISME CREUSOT MONTCEAU

WWW.CREUSOTMONTCEAOUTOURISME.FR



Casino de Bourbon-Lancy

☎ 03 85 89 38 80
17 Rue du Breuil

🌐 <http://www.casino-bourbon-lancy.fr/>

35.4 km
📍 BOURBON-LANCY



Situé au bord du plan d'eau du Breuil, le casino dispose de nombreuses machines à sous, du black-jack, d'un restaurant et d'une salle de réception pour soirées dansantes, séminaires, anniversaires, mariage.... De nombreux spectacles avec des artistes de renommée nationale (sont déjà venus : Olivier LEJEUNE, Yves LECOQ, Roland MAGDANE, TEX, Marc JOLIVET). Espace PMU et espace Française des Jeux. Les jeux sont réservés aux personnes majeures sous réserve des conditions d'accès liées à la réglementation en vigueur. Entrée gratuite avec présentation d'une pièce d'identité obligatoire.



Activinum - Œnologie

27 Rue de la République
🌐 <https://activinum.fr>

44.3 km
📍 GIVRY



En plein cœur de Givry, dans un cadre résolument moderne et propice à la découverte, venez apprécier les vins de Bourgogne du Sud et plus spécialement ceux de la Côte Chalonnaise. Que ce soit pour une initiation à la dégustation, des cours plus techniques, des dégustations à thèmes, des stages sur plusieurs journées, entre amis ou au sein d'un groupe professionnel, que vous soyez néophyte ou très averti, seul ou en groupe, n'hésitez pas à nous contacter pour participer et partager ces moments si agréables et conviviaux. L'approche didactique et ludique vous fera progresser dans la compréhension de la complexité de nos Terroirs que le monde entier nous envie.



Château de Chamirey

☎ 03 85 44 53 20
1 rue du Château

🌐 <https://www.chamirey.com>

45.2 km
📍 MERCUREY



Dégustation de 6 vins à choisir parmi notre gamme



Touroparc Zoo

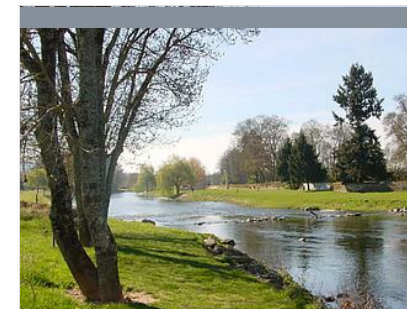
☎ 03 85 35 51 53
400 Rue du Parc

🌐 <https://billetterie.touroparc.com/extranet/>

63.3 km
📍 ROMANECHÉ-THORINS



Lions, lémuriers, girafes mais aussi rhinocéros, hippopotames... ils sont tous là ! 600 animaux sur 12 hectares de nature, une harmonie qui accueille autant les mammifères que les oiseaux et reptiles. Après un tour du parc zoologique, place aux attractions pour le plaisir des petits mais aussi des plus grands. Monorail, tacots, bouées souterraines, manège, accrobranche et rivière canadienne : de quoi passer un bon moment en famille et repartir avec de jolis souvenirs. Ouvrez l'œil car d'autres attractions pourraient bien voir le jour... Enfin, pour une pause rafraîchissante, rien de tel que l'espace aquatique : chevauchez votre bouée ou foncez tête baissée dans les toboggans. Laissez-vous porter par les eaux pour terminer votre journée inoubliable. Sans oublier l'aire de 36 jeux d'eau : hors bassin, pour s'amuser en toute tranquillité et sans danger ! (Ouvert les week-ends du mois de juin puis tous les jours en juillet et août).



Circuit du Saint-Thibaut et de Valette

11.7 km
📍



Sur les douces vagues du Charolais tanguent les bois, les bocages et les pâturages. Au milieu coule l'Arroux, univers enchanté des pêcheurs fréquenté par quelques castors. Depuis ses rives, la balade rejoint le mouvement des superbes paysages façonnés par l'homme. Les régals panoramiques démarrent dans la vallée : le bourg de Vendenesse offre une vue sur... lui-même, avant de vous présenter quelques-uns de ses hameaux et de ses sites. Patrimoine de charme, la chapelle Saint Thibaut et le moulin à eau de Valette en aval de l'étang, forment un cadre idéal pour une halte pique-nique. A Rochefort, les vestiges archéologiques rembobinent le fil du temps jusqu'aux bancs de nos leçons d'Histoire. Ajoutant aux plaisirs bien concrets, ce territoire agricole vous ouvre les portes de ses fermes dont les produits du terroir constituent les trésors.

Mes recommandations (suite)

Toutes les Activités

Découvrir Creusot Montceau

**CREUSOT
MONTCEAU**
TOURISME

OFFICE DE TOURISME CREUSOT MONTCEAU

WWW.CREUSOTMONTCEAUTOURISME.FR



Circuit du Bois de Chaumont

☎ 03 85 86 80 38

16.2 km
📍



- Prendre la petite route entre la mairie et le restaurant, traverser Poiseuil tout droit, et continuer sur la petite route goudronnée pendant 3 km jusqu'à La Louère. - Avant les bâtiments, prendre le chemin qui monte à gauche, et suivre le balisage GR131 (rouge et blanc) pendant 3 km jusqu'à la Croix de Valveron. - Au carrefour prendre le chemin qui descend à gauche et le suivre pendant 1,7 km. - Continuer de suivre le chemin, qui tourne à gauche et débouche sur une petite route que l'on prend à droite. - Passer à côté du temple, bifurquer à gauche, et à la grande route tourner à gauche pour la suivre avec prudence pendant 1 km jusqu'au point de départ.



Circuit de la Pierre qui Coule

☎ 03 85 86 80 38

16.9 km
📍



Passer devant le restaurant et le cimetière puis, après le virage à gauche, prendre le chemin qui descend à droite. - Passer par la Pierre Coule, prendre la route à droite, et après 500 m prendre le chemin à gauche puis à droite qui descend à Thul. - Continuer tout droit sur le goudron pendant 1,3 km, puis traverser le carrefour des Rendards et le hameau. - Continuer tout droit pendant 1,8 km et en bas de la pente prendre le chemin à gauche qui traverse le ruisseau et remonte à Montfeurton. - Traverser la première cour de ferme, tourner à droite sur le goudron, et 900 m plus loin tourner à droite pour rejoindre la D47 que l'on suit pendant 2,3 km. - Dans le virage avec le terrain de sport, juste avant de monter au bourg de La Tagnière, prendre le chemin à droite et le suivre pendant 1,5 km jusqu'à la route, que l'on prend à droite. - 500 m plus loin bifurquer à droite, direction Les Poudains. et après 1.5 km sur le



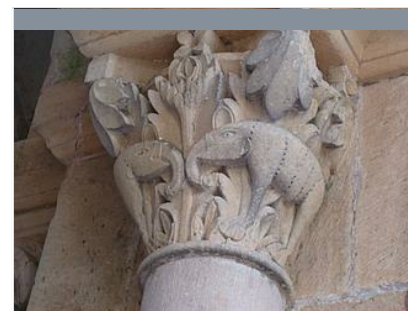
Circuit du Balcon du Morvan

☎ 03 85 86 80 38

19.4 km
📍



- Descendre la petite route à gauche (GR13) ; traverser le pont, au « moulin cassé » trouver le balisage jaune, tourner à droite direction les Berthiers. Le chemin monte 300 m à la 1ère intersection, quitter le GR 13 pour aller tout droit, faire 500 m passer à gauche du Château des Berthiers, arriver à la route aller à gauche. Faire 250 m prendre chemin de droite jusqu'à Valotte rester sur le chemin goudronné, faire 500m jusqu'au Buissons, passer la ferme, faire 250 m aller à droite puis au bout de 100 m tourner à gauche suivre le sentier 1 km. - Au Treuil prendre la route à gauche faire 750 m, arriver à la D 256 traverser suivre la petite route 500 m (Aizy), arriver au stop de la D 224 tourner à gauche vers l'Etang d'Aizy, suivre la route 250 m et après le pont tourner à droite, chemin goudronné sur 10 m, puis chemin de terre. Faire 1 km à la 1ère intersection aller à droite, à 250 m nouvelle intersection aller à droite et suivre le



Les Chemins du Roman

19.4 km
📍



Réseau d'une centaine d'églises et chapelles entièrement ou partiellement romanes en Charolais-Brionnais autour du pôle clunisien de Paray-le-Monial. Les Chemins du Roman bénéficient d'une signalétique extérieure et intérieure, de publications trilingues (F/GB/D) disponibles auprès des offices de tourisme et dans les églises, d'un guide trilingue (F/GB/D) des églises romanes du Brionnais. La basilique romane de Paray-le-Monial, réplique de l'abbatiale de Cluny III, est au centre de 3 circuits découverte. 1er itinéraire : Paray-le-Monial et les églises romanes du Brionnais (110 km). Dix églises romanes majeures structurent le circuit : Montceaux-l'Etoile, Anzy-le-Duc, Baugy, Semur-en-Brionnais, Saint-Julien-de-Jonzy, Iguerande, Châteauneuf, Bois-Saint-Marie, Saint-Germain-en-Brionnais, Varenne-l'Arconce. 2e itinéraire : Paray-le-Monial et les églises romanes du Charolais (115 km). Deux églises maieures :



Circuit culturel de Paray-le-Monial

☎ 03 85 81 10 92

19.6 km
📍



Au départ de l'Office de Tourisme (1), découvrez la Basilique du Sacré-Cœur, chef-d'œuvre architectural de l'art Roman (2). A droite de la Basilique se situe le cloître (3). Datant du 17e-18e siècle, il accueillait jusqu'à la Révolution les moines clunisiens. Au centre, le jardin d'inspiration médiéval offre un espace emprunt de sérénité. L'œuvre de Joël Barguil transforme la cour latérale en un amphithéâtre de lignes verticales d'ombres et d'éclats de lumière. Puis, longez la Bourbince sur l'avenue Jean Paul II avant d'entrer dans le jardin Saint Hugues pour admirer la Tour du Rempart datant du 10e-15e siècle (4). En partie conservée, elle renforçait un point faible de l'enceinte fortifiée de la ville, à proximité de la rivière. Dirigez-vous vers la droite, puis prenez la rue de la Visitation en direction du musée du Hiéron (5). Musée des beaux arts de la ville, découvrez le Trésor National de Joseph Chaumet. joailler du Tout-Paris. une

Mes recommandations (suite)

Toutes les Activités

Découvrir Creusot Montceau

**CREUSOT
MONTCEAU**
TOURISME

OFFICE DE TOURISME CREUSOT MONTCEAU

WWW.CREUSOTMONTCEAUTOURISME.FR



Paray-le-Monial : circuit n°7 - Église romane de Perrecy-les- Forges et canal du Centre

☎ 03 85 81 10 92

19.6 km
📍



7

Au départ de l'office de tourisme, partez en direction du Musée du Hiéron. Derrière une façade monumentale, ce musée cache une étonnante architecture éclectique avec une charpente en métal et verre. On peut y découvrir l'exceptionnel Trésor National Via Vitæ (Chemin de vie, 1894-1904). Cette œuvre monumentale et précieuse de l'orfèvre joaillier parisien Joseph Chaumet est la pièce majeure de la collection ; ainsi que le portail roman remarquablement préservé d'Anzy-le-Duc (12e siècle), classé Monument Historique. Empruntez des petites routes pour parcourir le bocage charolais en passant par Saint-Vincent-Bragny et Oudry jusqu'à Perrecy-les-Forges où une belle église romane vous ouvre ses portes. L'ancien prieuré de Perrecy dépendait de l'abbaye de Saint-Benoît-sur-Loire, dépendance clunisienne. Il fut fondé entre 885 et 908. L'église actuelle dont le chevet était initialement très proche de celui de



Paray-le-Monial : circuit n°6 - Charolais, Palinges et canal du Centre

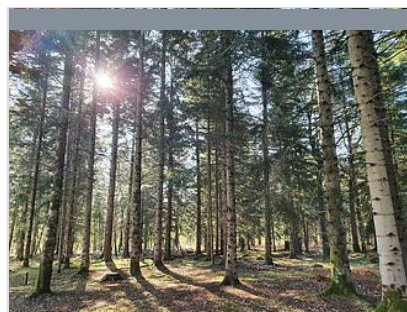
☎ 03 85 81 10 92

19.6 km
📍



8

Au départ de l'office de tourisme, partez sur l'ancien chemin de halage aménagé en voie verte le long du Canal du Centre jusqu'à Saint-Léger-les-Paray. Traversez les bocages où paissent les vaches charolaises. Ces prairies sont soigneusement délimitées par des haies et des arbres d'une densité inégalée jusqu'à Chassy. Dans ce village, un château privé est perché sur le flanc d'un vallon où naît le ruisseau de Clessy près de l'ancien lavoir du bourg. Ce château ne se visite pas mais l'aspect actuel date en majeure partie du 15e siècle. Le château est bâti sur une ancienne maison-forte. Au-dessus d'un robuste corps de logis pointent deux tours rondes, une tour carrée et une tour hexagonale. Rejoignez à nouveau le canal jusqu'à Palinges où un second château vous attend. Le château de Digoine est ouvert à la visite. C'est l'un des plus charmants châteaux du 18e siècle du Charolais. Entouré par un grand parc



Balade forestière - PLM 13

☎ 03 85 81 10 92

19.7 km
📍



9

Depuis le point n°1 "Office de Tourisme" de Paray le Monial, prenez à gauche avenue Jean Paul II et traversez la passerelle Jean Moulin jusqu'à l'entrée Parc du Moulin Liron. Entrez dans le parc par l'allée principale puis empruntez le parcours santé sur la droite pour rejoindre le point n°2 "Parc Moulin Liron" au niveau de la Voie Verte qui longe le Canal du Centre. De tous les canaux bourguignons, il est celui qui possède l'activité commerciale la plus importante. Prenez la direction "La Bessière" en continuant sur votre droite et passez la halte nautique "Eric Tabarly". Traversez le premier pont à gauche, puis prenez la rue Denis Papin face à vous en direction de Poisson. Passez sous la voie de chemin de fer et tournez à droite direction Versaugues. Au feu, montez la rue du Colombier sur 100m environ, puis au niveau de la croix, tournez à gauche "Rue de la Croix". Continuez toujours tout droit



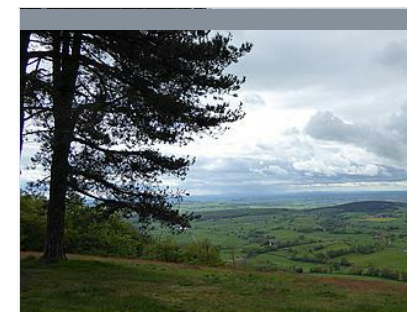
Circuit balade au Mont-Saint- Vincent

20.0 km
📍



K

Ce sentier permet la découverte du patrimoine architectural et historique de la commune.



Tour du Mont Dardon

21.3 km
📍



L

Entre les verdoyantes prairies du Charolais et les premières collines du Morvan, s'étend un territoire vallonné semé d'étangs et de forêts, dominé par le Mont Dardon. A ses pieds, rassemblé sur une butte, le petit village d'Uxeau vit paisiblement, à l'écart des grands axes. De là débute une balade pittoresque motivée par l'ascension du Mont et la perspective de son exceptionnel panorama. A 506 m d'altitude, le Mont Dardon dévoile une vue spectaculaire sur les hauts lieux de la Bourgogne du sud : le Mont Beuvray, Uchon, le Mont Saint-Vincent... et, par temps clair, à l'est jusqu'au Mont Blanc. Fréquenté durant des siècles, le site a révélé une chapelle du 10e siècle mise à jour en 1978 lors d'une campagne de fouilles.



Église Saint-Pierre et Saint-Benoît

☎ 03 85 79 32 94#06 59 90 00 01
Place de l'Eglise

0.2 km
📍 PERRECY-LES-FORGES 🏛️ 1

Classée monument historique, l'église Saint-Pierre et Saint-Benoît de Perrecy est un des plus beaux exemples de l'art roman en Bourgogne. La nef primitive romane a été construite au début du XIe siècle et présente une architecture très dépouillée. Au XIIe siècle, elle est agrandie par l'ajout d'une travée et du narthex au riche décor sculpté : chapiteaux au décor végétal ou animalier et tympan orné d'un Christ en majesté. Plus tard, au cours du XVe siècle, le chœur sera reconstruit dans le style gothique. L'église est entourée d'un vaste parc récemment réaménagé qui met en valeur l'architecture de l'édifice. L'édifice a fait l'objet dernièrement d'une longue campagne de travaux de restauration qui a permis de rendre à la nef toute sa beauté.



Château de Digoine

☎ 03 85 70 20 27
Digoine
🌐 <http://www.chateaudedigoine.fr>

9.2 km
📍 PALINGES 🏛️ 2

Monument historique meublé XVIIIe, le château de Digoine, situé au cœur d'un vaste domaine de 35 hectares, est un témoin de notre patrimoine passé mais également présent, que nous prenons plaisir à vous faire découvrir au quotidien. Les jardins classés "Jardin Remarquable" sont à découvrir en visite libre. Le théâtre à l'italienne de 1842 a accueilli Jacques Offenbach ou encore Sarah Bernhardt. Il rouvre ses portes au public en cette année 2022 après sa restauration. Le Château de Digoine est également un lieu de tournage emblématique de l'émission "Secrets d'Histoire", présentée par Stéphane Bern, créée et toujours produite par le propriétaire des lieux M. Jean-Louis Rémyilleux.



Palden Shangpa - Temple Bouddhiste de La Boulaye

☎ 03 85 79 62 53
Dashang Kagyu Ling Plaige
🌐 <https://paldenshangpalaboulaye.org/>

16.7 km
📍 LA BOULAYE 🏛️ 3

De style himalayen, le temple bouddhiste Paldenshangpa de la Boulaye a été fondé en 1974 par un lama tibétain. Élevé sur trois niveaux, il accueille des statues gigantesques de Bouddhas et de nombreuses peintures éclatantes de couleurs. Parcourez son jardin orné de bannières colorées et d'un stupa, monument de culte tibétain de forme pyramidale. Toute l'année, vous pouvez visiter le parc, la galerie du temple, la boutique et assister à 9h et 18h aux rituels avec chants et musique.

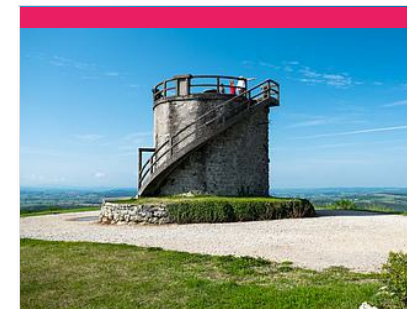


Basilique du Sacré-Coeur

☎ 03 85 81 10 92
Avenue Jean-Paul II
🌐 <https://www.tourisme-paraylemonial.fr/b>

19.7 km
📍 PARAY-LE-MONIAL 🏛️ 4

La basilique de Paray-le-Monial, site clunisien, est un des plus beaux exemples de l'art roman bourguignon. Elle est considérée comme le "modèle réduit" de l'abbaye de Cluny. L'équilibre de ses proportions et son élégance racée apparaissent particulièrement dans l'étagement du chevet. On peut admirer l'extrême élégance du portail nord récemment restauré, orné de motifs inspirés de l'art musulman. Témoignage éclatant du génie clunisien, la basilique exalte aujourd'hui la ferveur des pèlerins venus du monde entier. La complète restauration intérieure de la basilique permet de retrouver une luminosité inégalée.



Le Mont Saint-Vincent

20.0 km
📍 MONT-SAINT-VINCENT 🏛️ 5

Un point de vue incontournable à ne pas manquer. Le Mont Saint-Vincent culmine à 603 mètres d'altitude. Sa table d'orientation, accessible à pied uniquement, offre un intéressant panorama sur Gourdon, Montceau-les-Mines et même jusqu'au Mont-Blanc.

Mes recommandations (suite)

Toutes les Activités

Découvrir Creusot Montceau

OFFICE DE TOURISME CREUSOT MONTCEAU

WWW.CREUSOTMONTCEAUTOURISME.FR

**CREUSOT
MONTCEAU**
TOURISME



Faïencerie de Charolles (FDC)

☎ 03 85 24 13 46

Route de Lugny

🌐 <http://www.fdcfrance.com>

20.7 km
📍 CHAROLLES



La faïencerie de Charolles est une grande maison séculaire et à l'esprit singulier, qui, tout en conservant sa production traditionnelle locale, a su imposer sa touche audacieuse dans le monde de la faïencerie contemporaine et du design. La boutique est ouverte aux individuels. Possibilité de visites de groupe à partir de 20 personnes sur réservation.



Manufacture de Digoïn 1875

☎ 03 85 25 51 51

1 Rue de la Verne

🌐 <https://www.manufacturededigoïn.com/>

22.6 km
📍 DIGOÏN



Depuis 1875, la Manufacture de Digoïn perpétue son savoir-faire dans le grès culinaire et horticole. Fermée en août. Visite des ateliers sur réservation ou lors des visites programmées en partenariat avec l'office de tourisme le Grand Charolais à Digoïn.



Château de la Verrerie

☎ 03 85 55 02 46

Rue Jules Guesde

🌐 <https://www.creusotmontceautourisme.fr>

26.5 km
📍 LE CREUSOT



Ancienne cristallerie, le château de la Verrerie a été la résidence de la famille Schneider. De nos jours, le corps central du bâtiment abrite le musée de l'Homme et de l'Industrie (cristaux, histoire de la dynastie Schneider, peintures, maquettes). Dans la salle du Jeu de Paume, le Pavillon de l'Industrie, explique l'aventure industrielle du Creusot à l'aide de tablettes et d'un film. Petit théâtre aménagé dans l'un des anciens fours de fusion du verre. Jardin à la française et parc de 28 ha.



La Villa Perrusson et son jardin - Écomusée Creusot Montceau

☎ 03 85 68 21 14

1, rue de la Gare

🌐 <http://www.villaperrusson.fr>

29.3 km
📍 ECUISSES



Construite entre 1869 et 1895, la villa Perrusson est le symbole de la réussite des Perrusson-Desfontaines, entrepreneurs de tuiles, carreaux et céramiques architecturales. Elle est composée de deux pavillons accolés, ornés de décorations céramiques polychromes. Cette villa est un témoignage exceptionnel de l'histoire industrielle locale. Son architecture et ses éléments de décors remarquables en font un élément patrimonial unique dans la région Bourgogne. Le parc paysager réhabilité de cette splendide demeure patronale est ouvert au public, dévoilant une orangerie et un bassin, à l'image des jardins à l'anglaise. Le site de la Villa Perrusson est ouvert toute l'année aux groupes, sur réservation.



Musée de Bibracte

☎ 03 85 86 52 40

Mont Beuvray

🌐 <http://www.bibracte.fr>

37.7 km
📍 SAINT-LEGER-SOUS-BEUVRAY



Bibracte, c'est le nom d'une ancienne ville gauloise sur le mont Beuvray, capitale des Eduens, l'un des peuples les plus puissants de Gaule. Retrouvez dans le musée la vie quotidienne de ses habitants et des autres peuples celtes des 2^{ème} et 1^{er} siècles avant J.-C. Découvrez, au travers d'objets issus des fouilles, de maquettes, de restitutions et d'audiovisuels, leur artisanat, leur agriculture, leur commerce, mais aussi leur religion, leur art et leur culture. Venez constater par vous-mêmes que ces peuples étaient beaucoup moins barbares que ce que César a voulu nous faire croire... Le musée dispose également de salles d'expositions temporaires, d'une splendide boutique-librairie, d'un salon de thé et d'un restaurant de cuisine gauloise.

Mes recommandations (suite)

Toutes les Activités

Découvrir Creusot Montceau

**CREUSOT
MONTCEAU**
TOURISME

OFFICE DE TOURISME CREUSOT MONTCEAU

WWW.CREUSOTMONTCEAUTOURISME.FR



GAEC Rizet

☎ 03 85 70 22 48#06 07 85 14 58

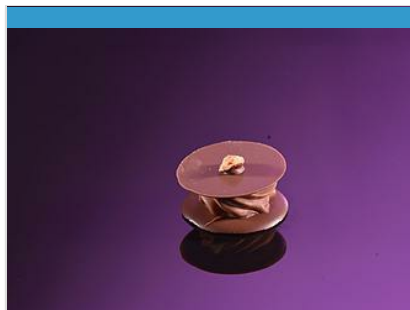
Le Montot

7.7 km
📍 OUDRY



1

La ferme du Montot à Oudry est une exploitation familiale regroupant plusieurs générations de producteurs de fromages de chèvre, mais également de viande bovine Charolaise. La partie "vente directe" de l'exploitation concerne les délicieux fromages Charolais, ainsi que d'autres fromages (crottins, bûches, boutons de culotte, etc.). François-Régis et Xavier n'hésiteront pas à vous faire partager leur passion du métier et vous expliquer les différentes étapes de fabrication : traite, emprésurage, moulage, salage, retournement, démoulage, mise sur claie, séchage et affinage. Le patrimoine local et le savoir-faire fromager n'ayant plus aucun secret pour eux, n'hésitez pas à leur rendre visite à Oudry, ou bien à les contacter afin de retrouver leurs produits dans les différents points de vente (Mâcon, Chalon, mais également en région parisienne par exemple...).



Dufoux Chocolats - La Chocolaterie

☎ 03 85 28 08 10

Pôle d'Activité du Charolais

🌐 <http://www.chocolatsdufoux.com>

20.5 km
📍 CHAROLLES



2

Un espace gourmand ultra-moderne qui séduit une clientèle de passage et les passionnés de douceurs chocolatées de toute la région. Visites pédagogiques : En juillet-août, les mardis, mercredis et vendredis à 14h30 sans réservation. Le reste de l'année (sauf décembre et janvier) visites sur rendez-vous pour les groupes à partir de 20 personnes. Durée de la visite 1h.



